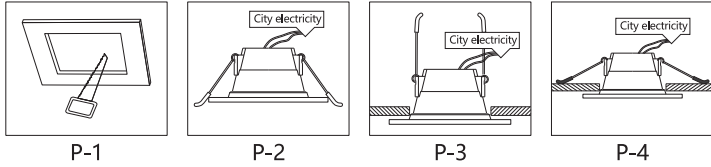


## LED BACK-LIT DOWN LIGHT INSTALLATION MANUAL

## INSTRUCTIONS:

1. Drill the hole as required size on the ceiling, as P-1.
2. Connect the L, N wire with AC power supply, as P-2.
3. Make sure the lamp connected with the power supply well, then pull up the spring clip and put lamp body inside the hole, as P-3.
4. Release your hand and finish installing, turn on the lamp for lighting, as P-4.
5. The LED lamps of this luminaire is irreplaceable. Please replace the whole light when it is broken.



P-1

P-2

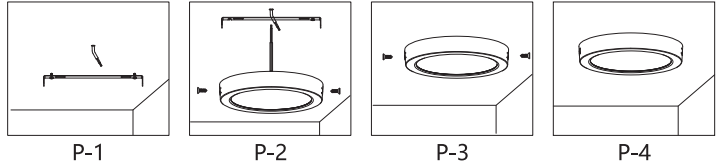
P-3

P-4

## LED BACK-LIT CEILING LIGHT INSTALLATION MANUAL

## INSTRUCTIONS:

1. Drill 2 holes in the ceiling, and insert the swell plastic stoppers, as P-1.
2. Fix the lamp holder on the ceiling with screws, as P-2.
3. Connect the L,N wire with the AC power supply, as P-3.
4. Push the lamp into the lamp holder, fix the lamp with screw on both sides, as P-4.
5. Release your hand and finish installing, turn on the lamp for lighting.
6. The LED lamps of this luminaire is irreplaceable. Please replace the whole light when it is broken.



P-1

P-2

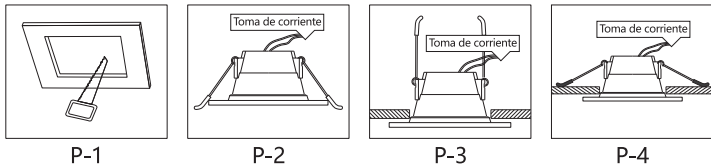
P-3

P-4

## MANUAL DE INSTRUCCIONES DE LÁMPARA LED RETROILUMINADA

## INSTRUCCIONES:

1. Taladre un agujero del tamaño requerido en el techo, como se muestra en P-1.
2. Conecte los cables L, N a una toma de corriente AC, como se muestra en P-2.
3. Asegúrese de haber conectado correctamente la lámpara a una toma de corriente y después suba el muelle para colocar el cuerpo de la lámpara en el agujero, como se muestra en P-3.
4. Cuando haya terminado de instalar la lámpara, enciéndala, como se muestra en P-4.
5. La bombilla LED de esta lámpara no puede reemplazarse. Si deja de funcionar, deberá cambiar toda la lámpara.



P-1

P-2

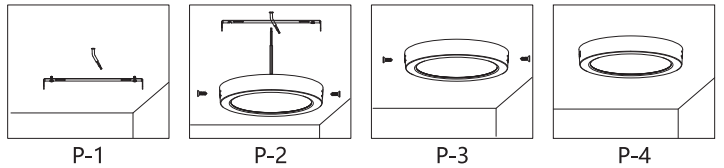
P-3

P-4

## MANUAL DE INSTRUCCIONES DE LA LÁMPARA DE TECHO LED RETROILUMINADA

## INSTRUCCIONES:

1. Taladre 2 agujeros en el techo e introduzca tacos de plástico, como se muestra en P-1.
2. Fije la lámpara al techo con tornillos, como se muestra en P-2.
3. Conecte los cables L, N a una toma de corriente AC, como se muestra en P-3.
4. Introduzca la lámpara en el soporte y fjela con tornillos en cada lado, como se muestra en P-4.
5. Cuando haya terminado de instalar la lámpara, enciéndala.
6. La bombilla LED de esta lámpara no puede reemplazarse. Si deja de funcionar, deberá cambiar toda la lámpara.



P-1

P-2

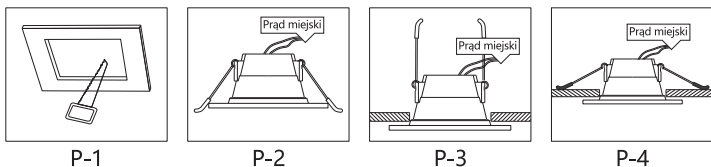
P-3

P-4

## LAMPY DOWNLIGHT Z PODŚWIETLENIEM LED OD TYŁU - INSTRUKCJA MONTAŻU

## INSTRUKCJA:

1. Wytnij w suficie otwór zgodnie z wymaganiami, jak na P-1.
2. Podłącz przewód L, N do źródła zasilania AC, jak na P-2.
3. Upewnij się, że lampa jest dobrze podłączona do zasilania, po czym przeciągnij klips sprężynowy i umieść w otworze korpusu lampy, jak na P-3.
4. Puść lampę i dokończ montaż, włącz lampę w celu oświetlenia, jak na P-4.
5. Żarówka LED w tej oprawie nie jest wymienna. W razie potrzeby wymień całą lampę.



P-1

P-2

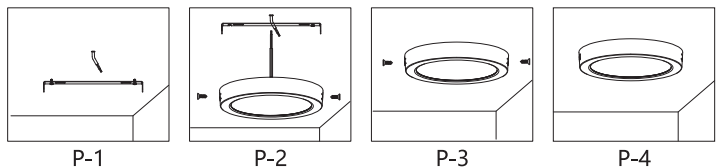
P-3

P-4

## LAMPY SUFITOWA Z PODŚWIETLENIEM LED OD TYŁU - INSTRUKCJA MONTAŻU

## INSTRUKCJA:

1. Wywierć w suficie 2 otwory i wprowadź plastikowe ograniczniki rozporowe, jak na P-1.
2. Zamocuj uchwyt lampy do sufitu za pomocą śrub, jak na P-2.
3. Podłącz przewód L, N do źródła zasilania AC, jak na P-3.
4. Wciśnij lampę do uchwytu na lampę, zamocuj lampę za pomocą śrub z obydwu stron, jak na P-4.
5. Puść lampę i dokończ montaż, włącz lampę w celu oświetlenia.
6. Żarówka LED w tej oprawie nie jest wymienna. W razie potrzeby wymień całą lampę.



P-1

P-2

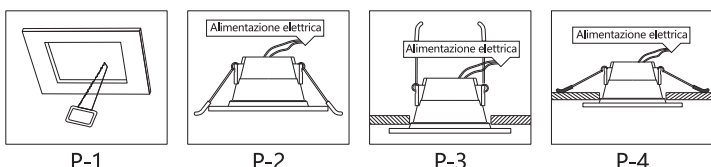
P-3

P-4

## DOWNLIGHT RETROILLUMINATO A LED: MANUALE DI INSTALLAZIONE

## ISTRUZIONI:

1. Fai una fessura nel soffitto della misura necessaria (figura P-1).
2. Connetti il neutro e la fase del downlight all'alimentazione (figura P-2).
3. Assicurati che sia collegato correttamente, quindi solleva le clip a scatto e inserisci il downlight nella fessura (figura P-3).
4. Rilascia per terminare l'installazione (figura P-4). Ora puoi utilizzare il downlight.
5. Le luci a LED all'interno non possono essere sostituite separatamente: sostituisci l'intero downlight in caso di guasto.



P-1

P-2

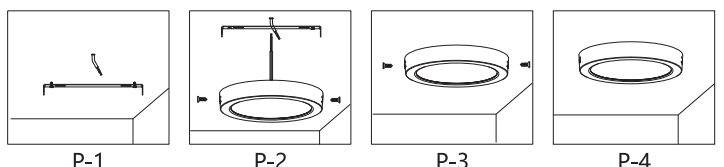
P-3

P-4

## PLAFONIERA RETROILLUMINATA A LED: MANUALE DI INSTALLAZIONE

## ISTRUZIONI:

1. Crea due buchi nel soffitto e inserisci dei tasselli (figura P-1).
2. Fissa il supporto della plafoniera al soffitto con delle viti (figura P-2).
3. Connetti il neutro e la fase della plafoniera all'alimentazione (figura P-3).
4. Congiungi la plafoniera al supporto e fissala con delle viti su entrambi i lati (figura P-4).
5. Rilascia per terminare l'installazione: ora puoi utilizzare la plafoniera.
6. Le luci a LED all'interno non possono essere sostituite separatamente: sostituisci l'intera plafoniera in caso di guasto.



P-1

P-2

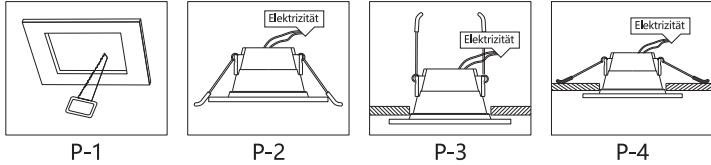
P-3

P-4

## INSTALLATIONSANLEITUNG FÜR HINTERGRUNDBELEUCHTETEN LED-DECKENSTRAHLER

### ANLEITUNG:

1. Bohren Sie ein Loch in der erforderlichen Größe in die Decke, wie auf P-1.
2. Schließen Sie den L, N-Draht mit der AC-Stromversorgung an, wie auf P-2.
3. Vergewissern Sie sich, dass die Lampe gut mit der Stromversorgung verbunden ist, ziehen Sie dann die Federklemme hoch und setzen den Lampenkörper in das Loch ein, wie auf P-3.
4. Beenden Sie die Installation, schalten Sie die Lampe ein, wie auf P-4.
5. Die LED-Lampen dieser Leuchte können nicht ersetzt werden. Bitte tauschen Sie den ganzen Strahler aus, wenn er defekt ist.



P-1

P-2

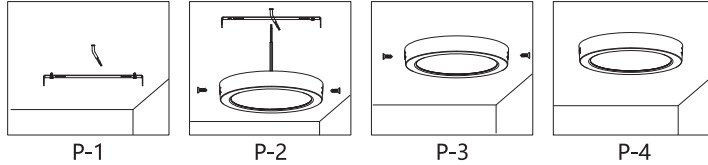
P-3

P-4

## INSTALLATIONSHANDBUCH FÜR LED-DECKENLEUCHTEN MIT HINTERGRUNDBELEUCHTUNG

### ANWEISUNGEN:

1. Bohren Sie 2 Löcher in die Decke und setzen Sie die Kunststoffstopfen ein, wie auf P-1.
2. Befestigen Sie den Lampenhalter mit Schrauben an der Decke, wie auf P-2.
3. Verbinden Sie den L, N-Draht mit der AC-Stromversorgung, wie auf P-3.
4. Schieben Sie die Leuchte in den Lampenhalter, fixieren Sie die Leuchte mit einer Schraube auf beiden Seiten, wie auf P-4.
5. Beenden Sie die Installation, schalten Sie die Leuchte ein.
6. Die LED-Lampen dieser Leuchte können nicht ersetzt werden. Bitte tauschen Sie die ganze Leuchte aus, wenn sie defekt ist.



P-1

P-2

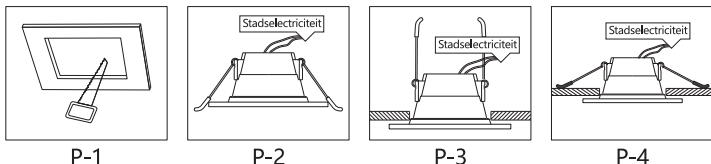
P-3

P-4

## LED BACK-LIT DOWNLIGHT INSTALLATIEHANDLEIDING

### INSTRUCTIES:

1. Boor het gat volgens de gewenste maat in het plafond, zie afb. P-1.
2. Verbind de L, N-draad met de wisselstroomvoeding, zie afb. P-2.
3. Zorg ervoor dat de lamp goed is aangesloten op de voeding, trek vervolgens de klemveer omhoog en plaats de lampbehuizing in het gat, zie afb. P-3.
4. Laat de lamp los en voltooi de installatie, zet de lamp aan voor verlichting, zie afb. P-4.
5. De led-lampen van deze armatuur zijn onvervangbaar. Vervang de hele lamp als deze kapot is.



P-1

P-2

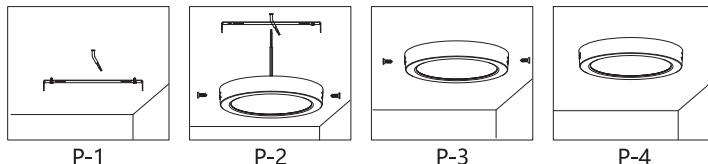
P-3

P-4

## LED BACK-LIT PLAFONDLAMP INSTALLATIEHANDLEIDING

### INSTRUCTIES:

1. Boor 2 gaten in het plafond en plaats de plastic zwelstoppen, zie afb. P-1.
2. Bevestig de lamphouder met schroeven aan het plafond, zie afb. P-2.
3. Verbind de L, N-draad met de wisselstroomvoeding, zie afb. P-3.
4. Duw de lamp in de lamphouder, bevestig de lamp met schroeven aan weerszijden, zie afb. P-4.
5. Laat de lamp los en voltooi de installatie, zet de lamp aan voor verlichting.
6. De led-lampen van deze armatuur zijn onvervangbaar. Vervang de hele lamp als deze kapot is.



P-1

P-2

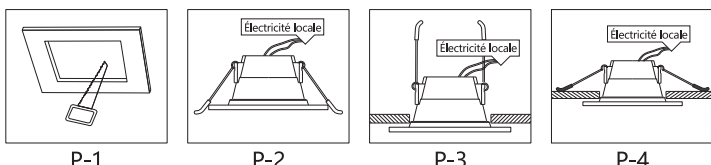
P-3

P-4

## GUIDE D'INSTALLATION DU PLAFONNIER À LED RÉTROÉCLAIRÉ

### INSTRUCTIONS:

1. Percez 2 trous dans le plafond et insérez les chevilles (cf P-1).
  2. Fixez le support au plafond avec des vis (cf P-2).
  3. Connectez les fil L et N à l'alimentation CA (cf P-3).
  4. Poussez la lampe dans le support, fixez la lampe avec une vis de chaque côté (cf P-4).
  5. Relâchez votre main et l'installation est terminée. Allumez la lampe pour vous éclairer (cf P-4).
- Les LED de ce luminaire sont



P-1

P-2

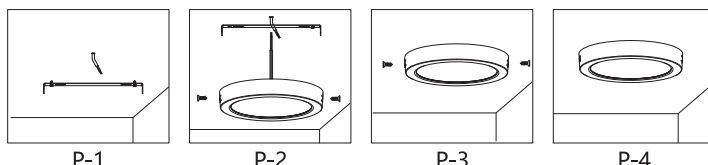
P-3

P-4

## GUIDE D'INSTALLATION DU PLAFONNIER ROND À LED RÉTROÉCLAIRÉ

### INSTRUCTIONS:

1. Percez 2 trous dans le plafond et insérez les chevilles (cf P-1).
2. Fixez le support au plafond avec des vis (cf P-2).
3. Connectez les fil L et N à l'alimentation CA (cf P-3).
4. Poussez la lampe dans le support, fixez la lampe avec une vis de chaque côté (cf P-4).
5. Relâchez votre main et l'installation est terminée. Allumez la lampe pour vous éclairer (cf P-4).
6. Les LED de ce luminaire sont irremplaçables. Vous devez remplacer tout le produit lorsqu'il arrive en fin de vie.



P-1

P-2

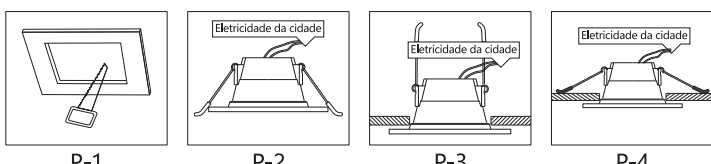
P-3

P-4

## MANUAL DE INSTALAÇÃO DA LUZ DE FUNDO LED

### INSTRUÇÕES:

1. Faça o furo conforme o tamanho necessário no teto, conforme P-1.
2. Conecte o fio L, N com a fonte de alimentação CA, como P-2.
3. Certifique-se de que a lâmpada esteja bem conectada à fonte de alimentação, em seguida, puxe o clipe de mola e coloque o corpo da lâmpada dentro do orifício, como P-3.
4. Solte a mão e termine a instalação, acenda a lâmpada para iluminação, conforme P-4.
5. As lâmpadas LED desta luminária são insubstituíveis. Substitua toda a luz quando estiver quebrada.



P-1

P-2

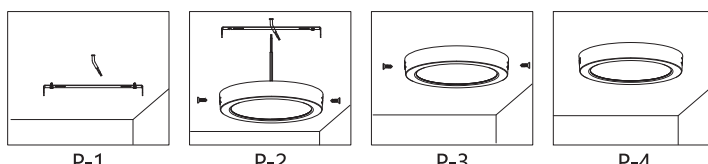
P-3

P-4

## MANUAL DE INSTALAÇÃO DA LUZ DE TETO LED BACK-LIT

### INSTRUÇÕES:

1. Faça 2 furos no teto e insira as tampas de plástico expansível, como P-1.
2. Fixe o suporte da lâmpada no teto com parafusos, conforme P-2.
3. Conecte o fio L, N à fonte de alimentação CA, conforme P-3.
4. Empurre a lâmpada no suporte da lâmpada, fixe a lâmpada com os parafusos em ambos os lados, conforme P-4.
5. Solte a mão e termine a instalação, acenda a lâmpada para iluminação.
6. As lâmpadas LED desta luminária são insubstituíveis. Substitua toda a luz quando estiver quebrada.



P-1

P-2

P-3

P-4